



Инструкция по подключению устройства печати чеков Pirit

Оглавление:

[Введение](#)

[Внешний вид](#)

[Подключение к системному блоку](#)

[Определяем версию прошивки](#)

[Печать чека с указанием настроек устройства](#)

[Версия прошивки](#)

[Перепрошиваем Pirit](#)

[Установка драйвера](#)

[Процесс прошивки](#)

[Утилита Pirit](#)

[Утилита для устройства с прошивкой Pirit Print](#)

Введение

Данный документ предназначен для инженера, проводящего настройку печатающего устройства Pirit.

Документ описывает, как выполнить диагностику устройства, способы подключения и процесс прошивки firmware.

Внешний вид

Итак, у вас есть печатающее устройство с надписью Pirit на фронтальной части корпуса. Устройство обычно выполнено в белом или черном цвете.



Подключение к системному блоку

Подключение возможно одним из двух способов - по USB и через RS232.



Для подключения через USB используется кабель типа A-male-B-male



Для подключения через RS232 используйте интерфейсный кабель Null Modem DB9F-DB9M или DB9F-DB9F в зависимости от типа разъема на системном блоке

PIN OUT

P1		P2
2	—————	3
3	—————	2
4	—————	6
5	—————	5
6	—————	4
7	—————	8
8	—————	7

Схема распиновки кабеля Null Modem



Питание устройства возможно через внешний блок питания или от блока питания системного блока, если он имеет соответствующий разъем.

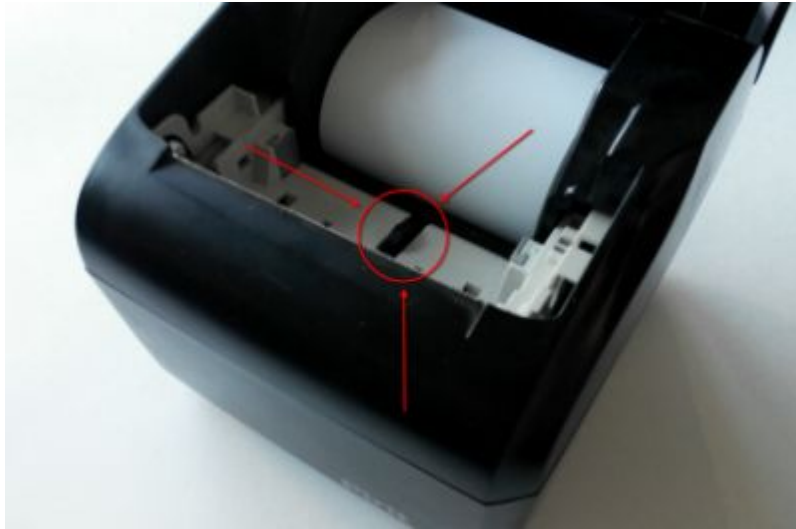
Параметры источника питания на выходе:

24V --- 2.5A

Определяем версию прошивки

Печать чека с указанием настроек устройства

- Отключите питание устройства.
- Откройте крышку, вставьте рулон бумаги.
- Удерживая пальцем рычажок датчика наличия бумаги, включите питание.
- Не отпуская рычажок датчика, дождитесь звукового сигнала.



- Поправьте бумагу и закройте крышку принтера
- Принтер напечатает чек с указанием состояния настроек

Версия прошивки

В зависимости от прошивки, чек состояния может быть четырех типов:

1. Прошивка Pirit К - Фискальный регистратор с ЭКЛЗ для РФ. Протокол передачи данных - Pirit.



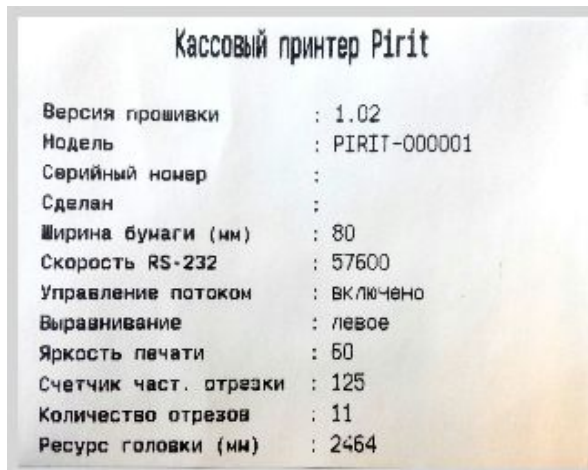
2. Прошивка Pirit РБ - Фискальный регистратор для Беларуси. Протокол передачи данных - Pirit.



3. Прошивка Pirit ЕНВД - Принтер документов для ЕНВД на территории РФ. Протокол передачи данных - Pirit.



4. Прошивка Pirit Print - Принтер документов (без ФП и ЭКЛЗ). Протокол передачи данных - ESC-POS



Для первых трех типов версия прошивки обозначается строкой “СБОРКА”, для четвертого типа - “Версия прошивки”

Перепрошиваем Pirit

Если у вас старая версия прошивки или вы хотите изменить функционал устройства, то вам потребуется перепрошить устройство.

Рекомендованные минимальные версии:

- Pirit K - 209
- Pirit РБ - 254
- Pirit ЕНВД - 401
- Pirit Print - 1.02

Для прошивки устройства вам потребуется:

- Компьютер с операционной системой Windows XP или новее
- Порт USB или COM (в зависимости от подключения устройства к компьютеру)
- Программа KSL.exe (поставляется вместе с прошивкой)
- Прошивка

Актуальную версию для Pirit Print можно скачать с сайта по адресу <http://downloads.crystals.ru/printer-pirit-k/printer-pirit-firmware.zip>

Остальные прошивки (К, РБ и ЕНВД) доступны только для сертифицированных партнеров КС. Подробную информацию вы можете получить позвонив по горячей линии 8 (800) 333-22-51 или обратившись по электронной почте help@crystals.ru

Установка драйвера

Если вы подключили устройство к компьютеру через USB, вам потребуется скачать и установить драйвер:

для win32 -

http://downloads.crystals.ru/printer-pirit-k/VCP_V1.3.1_Setup.exe

для win64 -

http://downloads.crystals.ru/printer-pirit-k/VCP_V1.3.1_Setup_x64.exe

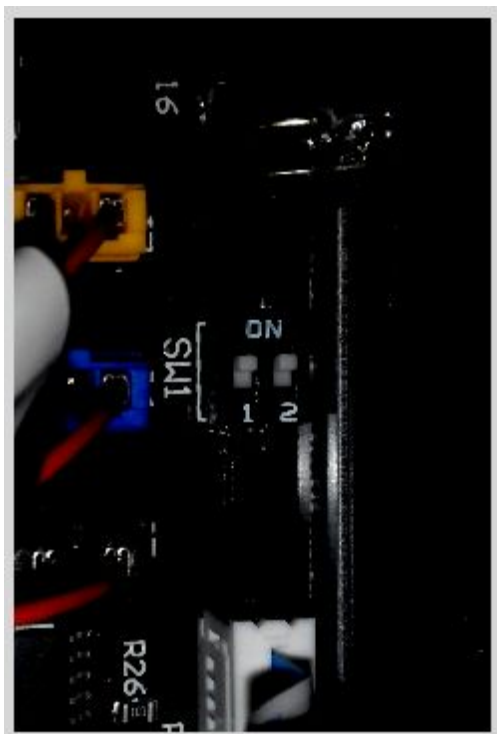
инструкция по установке драйвера -

<http://downloads.crystals.ru/printer-pirit-k/instrukcija-po-ustanovke-drajvera.pdf>

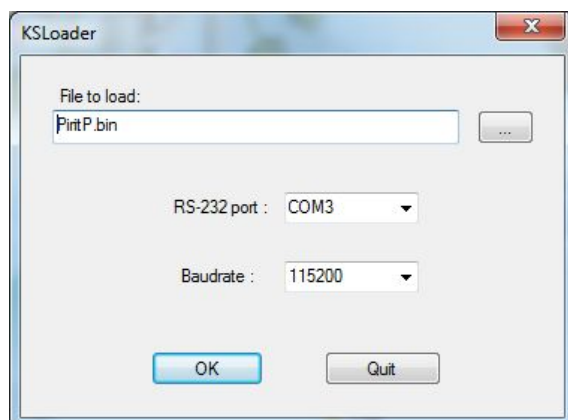
Процесс прошивки

- Отключите устройство от питания
- Снимите нижнюю часть устройства (шасси)

- На системной плате устройства переведите джампер SW1-1 в положение ON



- Подключите устройство к компьютеру (COM или USB)
- Подайте питание на устройство. При подаче питания должен часто мигать красный светодиод, что говорит о нахождении устройства в режиме прошивки.
- Прошейте устройство с помощью утилиты KSLoader (KSL.exe в архиве с прошивкой)



- Отключите устройство от компьютера

- Верните джампер SW1-1 в исходное положение
- Напечатайте чек состояния настроек

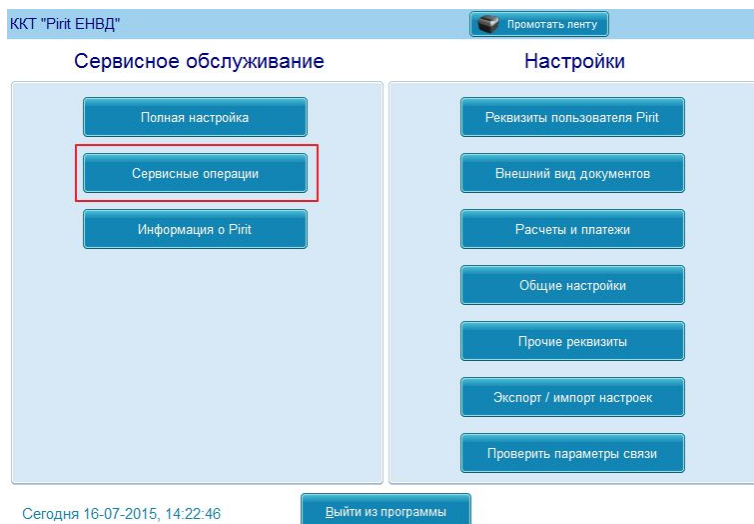
Утилита Pirit

Для устройств Pirit К, Pirit РБ и Pirit ЕНВД можно использовать утилиту Pirit для обновления прошивки.

Ссылка на утилиту -

<http://downloads.crystals.ru/Pirit-K-Downloads/Service-Utilities/Windows/Pirit.exe>

Процесс обновления прошивки показан на скриншотах.



ККТ "Prit ЕНВД" Промотать ленту Вернуться в меню

Сервисное обслуживание

[Перезагрузить Prit](#) [Восстановить NVR](#) [Печатаь конфигурацию Prit](#)

[Обновить ПО](#) [Изменить скорость связи с Prit](#)

[Провести внесение / изъятие](#)

[Провести тестовую продажу](#)

[Установить заводской номер](#)

ККТ "Prit ЕНВД" Вернуться в меню

Обновление ПО

Начало обновления ПО

1. Выключите Prit
2. Переключите SW1-1 в положение **ON**
Убедитесь, что SW1-2 в положении **ON**
3. Включите Prit

i Свитч SW1-1 находится под большой пластмассовой крышкой Prit



[Далее](#)

ККТ "Prit ЕНВД" Вернуться в меню

Обновление ПО

Продолжение обновления ПО

Выберите файл прошивки :

[Отказаться от обновления](#) [Обновить прошивку](#)

ККТ "Pirit K" Нефискальный режим Вернуться в меню

Обновление ПО

Завершение обновления ПО

1. Выключите Pirit
- ↓
2. Переключите SW1-1 в положение **OFF**
Убедитесь, что SW1-2 в положении **ON**
- ↓
3. Включите Pirit

i Свитч SW1-1 находится под большой пластмассовой крышкой Pirit

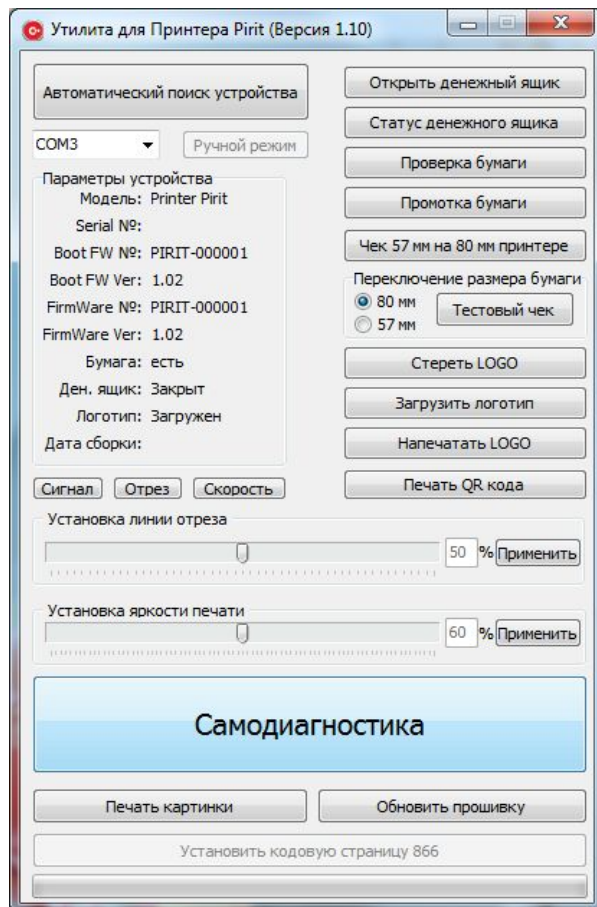


Завершить обновление

Утилита для устройства с прошивкой Pirit Print

Утилиту по настройке принтера чеков вы можете скачать по ссылке <http://downloads.crystals.ru/printer-pirit-k/PiritKPrUtil.exe>

Утилита позволяет не только диагностировать и настраивать устройство, но и обновить текущую прошивку.



При каждом запуске утилита проверяет прошивку в принтере и если она устарела, предлагает обновить ее. Вскрывать принтер и переключать джампер не требуется.

