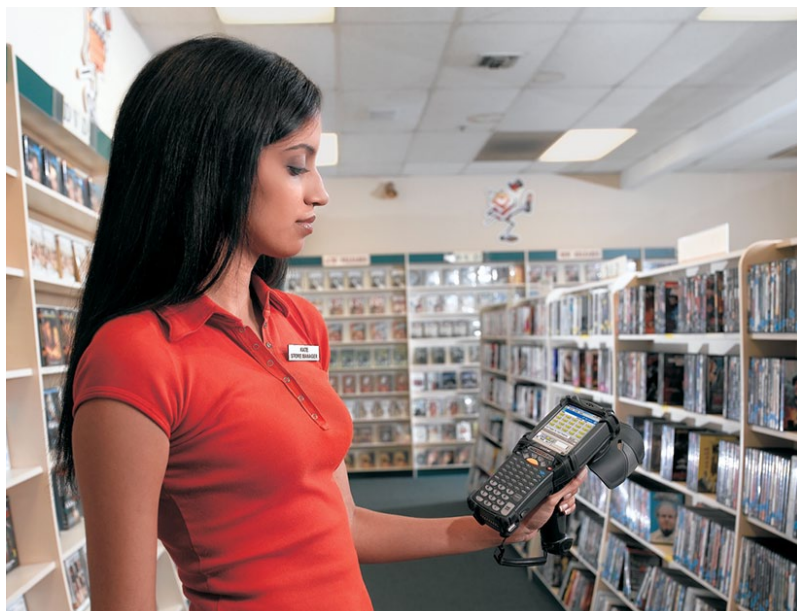


Motorola MC9090-G

Эргономичная пистолетная рукоятка облегчает работу оператора



Надежность при самых интенсивных нагрузках

Мобильный терминал сбора данных 9090-G характеризуется максимальной производительностью и повышенной износоустойчивостью, он способен выдерживать повышенную эксплуатационную нагрузку. ТСД 9090-G дает возможность доступа к информации в режиме реального времени. Это позволяет эффективно применять данный терминал в промышленности и на складах.

Модель 9090-G обладает широчайшим диапазоном дальности считывания штрих-кодов – от 10 см до 12,2 м, сканирует и одномерный, и двумерный штриховой код. При этом терминал имеет максимальный уровень защиты IP64: он герметичен, устойчив к падениям (с высоты 1,8 м на бетон, выдерживает до 2000 падений с высоты 1 м), имеет расширенный рабочий температурный диапазон (от -20° до 50°C).

Терминал сбора данных 9090-G исключительно удобен в эксплуатации. Эргономичная пистолетная рукоятка облегчает работу оператора. Возможна смена 28-, 43-, 52-кнопочных клавиатур прямо на рабочем месте.

Технические характеристики

Процессор	Intel Xscale PXA255
Операционная система	WM 6.1 / CE 5.0
Память	64 MB RAM / 128 MB ROM
Дисплей	3,8 дюйма ¼ VGA, монохромный или цветной
Интерфейсы	Symbol Spectrum 24, IEEE 802,11b, 802,11, поддержка технологии Bluetooth
Сканирующий модуль	линейный сканер / 2D imager
Клавиатура	28, 43, 53 клавиши
Питание	Li-Ion съемный аккумуляторный блок, 2200 mAh, 7,4 В
Рабочий температурный диапазон	-20°C – +50°C
Класс защиты	IP64
Габариты	231x91x193 мм
Вес	709 г